

CIMA MONDINI - VALLE GESSO

AVANCORPO SUD-EST

V1: ARCOBALENO

8.8.1993 BUFFA BARBARA - PAOLO CAVALLO

DIFFICOLTÀ: TD

Sviluppo: 260 m

ROCCIA OTTIMA

MATERIALE: IN POSTO 15 TASSELLI AD ESPANSTONE
E 3 CHIODI.

UTILI FRIENDS PICCOLI
EVENTUALMENTE QUALCHE CHIODO

LA VIA ATTACCA POCHE METRI A SINISTRA
DELLA "CIPULIN" (O "MEMENTO MORELLI"), IN
CORRISPONDENZA DI UN MARCATO
STICAPOMBO.

SALE DIRETTAMENTE FINO AL GRANDE
D'EDRO OBLIQUO, SUPERANDONE LA
PLACCA CHE LO SOVRASTA E CHE FORMA
UN ALTRO D'EDRO PIÙ PICCOLO.
POI ANCORA DIRETTAMENTE PER
BELLE PLACCHE PER VINCERE
UN DIFFICILE MURO VERTICALE
ALLA FINE DEL 4° TIRO.
POI PIÙ FACILMENTE SINO
IN CIMA.

DISCESA: FACILE VERSO W

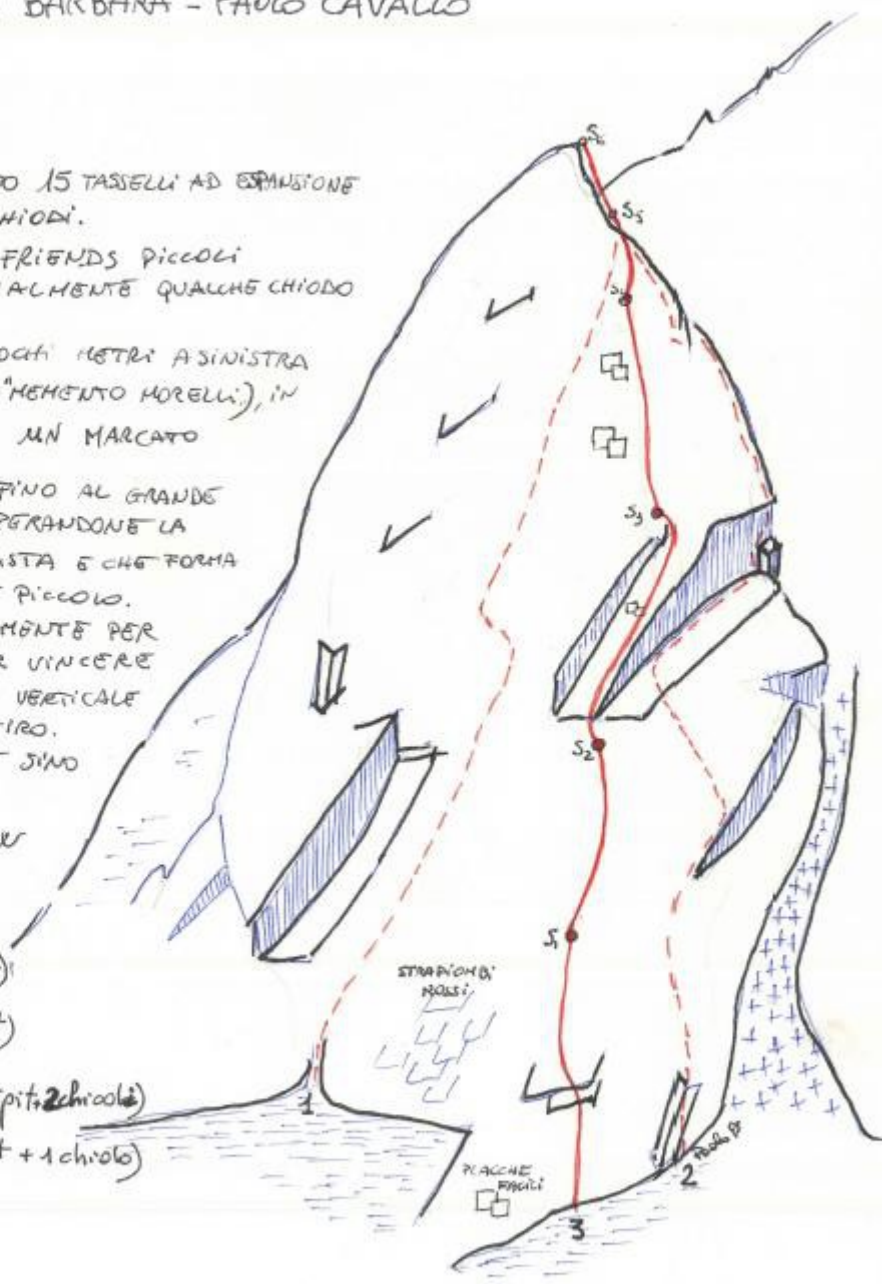
L1: 45m; 6a; 5b (4 spit)

L2: 25m; 5b; 5c (3 spit)

L3: 45m; 5c; 6a/6b (6 spit, 2 chiodi)

L4: 45m; 5b; 6b (2 spit + 1 chiodo)

L5 e L6: 100m; 3/4



1: VIA DEI LAUREATI ('84)

2: VIA MEMENTO MORELLI (FANIZZA EC. '89)
VIA CIPULIN (GHIBAUDO EC. '89)
STESSA VIA SALITA INCONSAPEVOLMENTE
DA DUE LADDATE DIVERSE.

3: VIA ARCOBALENO ('93)



CIMA MONDINI AVANCORPO
SE VIA "ARCOBALENO" BUFFA-
CAVALLO 8.8.1993